

ул. Виктора Миронова, д.8а, г. Мурманск, 183034  
Тел: (815-2) 41 19 94; факс (815-2) 41 19 94  
e-mail: [mgps2012@yandex.ru](mailto:mgps2012@yandex.ru)  
ОКПО 91257503, ОГРН 1125190010945  
ИНН 5190009400, КПП 519001001

01.08.2021 № 8/ч  
на № \_\_\_\_\_ от \_\_\_\_\_

### Запрос стоимости выполнения работ

Для дальнейшего формирования оптимального значения цены договора, запрашиваем коммерческое предложение на выполнение работ по монтажу и пусконаладке автоматической системы для организации индивидуальных парковочных мест по адресу г.Мурманск, ул.Виктора Миронова 8А. Для рассмотрения запроса публикуем:

1. Техническое задание;
2. Приложение №1 к техническому заданию;
3. Приложение №2 к техническому заданию;
4. Локальная смета №1.

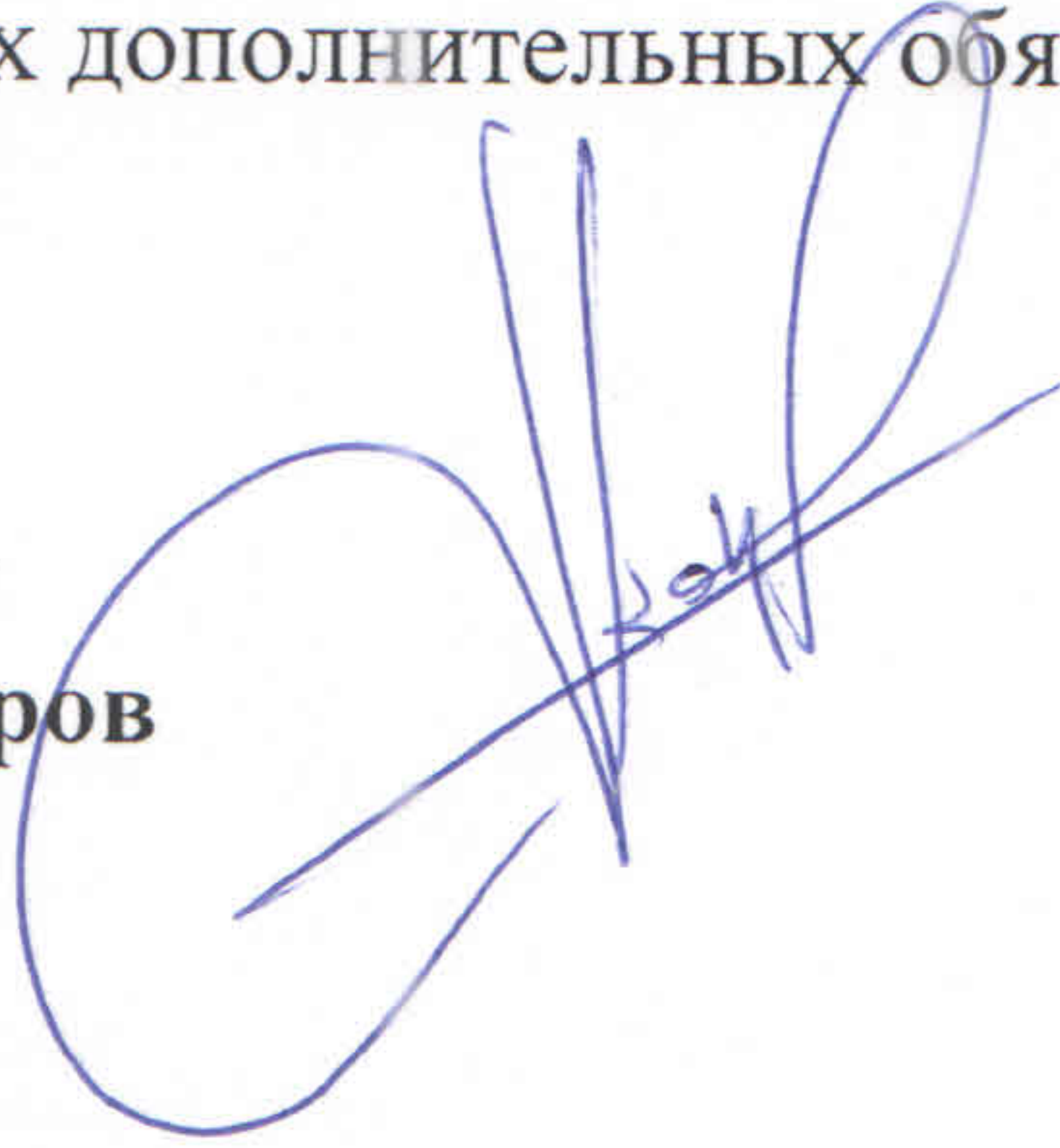
Из ответа на запрос должны однозначно определяться цена выполнения конкретного вида работ и общая цена договора на условиях, указанных в запросе, срок действия предлагаемой цены.

В стоимость выполнения работ должны быть включены все расходы Исполнителя, в т.ч. доставка товара по адресу: 183034, г.Мурманск, ул.Виктора Миронова 8А.

Коммерческое предложение просим отправить на странице публикации запроса, с заполнением обязательных полей, в течение 3х дней с момента публикации на сайте [mgps51.ru](http://mgps51.ru).

Уведомляем, что публикация заказчиком запроса коммерческого предложения и представление коммерческого предложения претендентом не накладывает на стороны никаких дополнительных обязательств.

Начальник отдела  
по развитию, благоустройству  
и эксплуатации парков и скверов



А.Г. Кононенко



## ТЕХНИЧЕСКОЕ ЗАДАНИЕ

на выполнение работ по монтажу и пусконаладочным работам автоматической системы, для организации индивидуальных парковочных мест рядом с административным зданием МАУК «МГПС»

Заказчик:	МАУК «МГПС»
Место выполнения работ:	г. Мурманск, ул. Виктора Миронова 8А
1. Перечень основных выполняемых работ:	<ol style="list-style-type: none"><li>1. Закупка оборудования и материала для выполнения работ, согласно спецификации в Приложении №1 к техническому заданию.</li><li>2. Демонтаж 3-х старых барьеров</li><li>3. Подготовка траншеи для электропроводки и бетонных закладных (400х600х100) для оснований парковочных барьеров согласно инструкции по монтажу устройства.</li><li>4. Прокладка кабеля от блока управления до места установки парковочных барьеров согласно схеме расположения оборудования.</li><li>5. Прокладка коаксиального кабеля от блока управления до места установки антенны, согласно схеме расположения оборудования.</li><li>6. Монтаж и подключение антенны, блока управления с платами расширения и радиомодулем, в соответствии с Техническим заданием и инструкциями по монтажу устройств.</li><li>7. Монтаж и подключение парковочных барьеров в соответствии с Техническим заданием и инструкцией по монтажу устройства.</li><li>8. Восстановление асфальтового покрытия (бетон М100, гидроизоляция).</li><li>9. Пусконаладочные работы по программированию брелоков для управления парковочными барьерами.</li><li>10. Установка бетонных полусфер на объекте.</li></ol>
2. Основные требования к составу и проведению работ:	<p><b>1. Работы должны выполняться в соответствии с указаниями:</b> СНиП 12-03-2001 «Безопасность труда в Строительстве». «Правила устройства электроустановок». СП 76.13330.2016 Электротехнические устройства. Актуализированная редакция СНиП 3.05.06-85. ПУЭ изд.6, изд.7. Правила устройства электроустановок.</p> <ol style="list-style-type: none"><li>2. Прокладку кабеля от блока управления до парковочных барьеров в здании выполнить с использованием металлорукава в ПВХ оболочке.</li><li>3. Выход металлорукава из здания осуществить с использованием закладной трубы.</li><li>4. Прокладку кабеля от блока управления до парковочных барьеров по улице выполнить с использованием металлорукава в ПВХ оболочке проложенного в гофрированной двустенной трубе диаметром 50 мм..</li><li>5. Выход из здания кабеля от блока управления до уличной антенны выполнить с использованием закладной трубы.</li><li>6. Прокладку кабеля от блока управления до уличной антенны внутри здания выполнить с использованием гибкой гофрированной трубы ПНД диаметром 20 мм.</li><li>7. Подключение парковочных барьеров осуществить в антивандальной распределительной коробке наружного исполнения с герметизацией вводов.</li><li>8. Подключение существующего и нового блоков управления осуществить в распаячной коробке, устанавливаемой рядом с блоком управления, путем пайки к существующему кабелю.</li><li>9. В период выполнения договорных обязательств обеспечивать высокое качество работ, с привлечением компетентного технического персонала с необходимыми допусками и разрешениями на производство работ, а также использовать инструменты, отвечающие технологиям выполнения производимых работ, соблюдать гарантии по качеству исполнения работ. В случае возникновения обстоятельств, замедляющих ход работ, Подрядчик обязан немедленно поставить в известность Заказчика.</li><li>10. Выполнить закупку, монтаж и настройку оборудования в соответствии с Техническим заданием в течение 50 дней с момента подписания договора.</li><li>11. Подрядчик обязан следовать указаниям Заказчика при производстве работ, устранять по требованию Заказчика недостатки и дефекты в работе.</li></ol>
3. Требования к организации работ:	<p><b>Работы должны выполняться в соответствии с:</b></p> <ul style="list-style-type: none"><li>- Правилами благоустройства территории муниципального образования город Мурманск и о признании утратившими силу отдельных решений совета депутатов города Мурманска (с изменениями на 10 июля 2020 года);</li><li>- ПУЭ изд.7 «Правила устройства электроустановок».</li><li>- ПУЭ изд.6, изд.7. Правила устройства электроустановок.</li><li>- СП 76.13330.2016 «Электротехнические устройства.» Актуализированная</li></ul>



	<p>редакция СНиП 3.05.06-85</p> <p>- СНиП 12-03-2001. Безопасность труда в строительстве.</p> <p>- Руководящие материалы по проектированию распределительных электрических сетей.</p> <p>- СП 465-93. Монтаж электротехнических устройств.</p> <p>- Инструкции по монтажу и подключению и настройки устройств</p>
<b>4. Гарантии качества выполнения работ:</b>	Гарантия качества устанавливается на все объемы выполнения работ в течение двух лет.
<b>5. Особые требования к материалам:</b>	На все применяемые при производстве работ материалы и оборудование должны быть сертификаты соответствия и технические паспорта, предоставляемые Подрядчиком Заказчику. Заказчик вправе потребовать проведение лабораторного анализа используемых материалов и качества выполненных работ. Проведение лабораторного анализа проводится за счет Подрядчика.
<b>6. Требования к безопасности выполнения работ и безопасности результатов работ:</b>	<p>Подрядчик в период производства работ несет полную ответственность за:</p> <ul style="list-style-type: none"> <li>- обеспечение безопасности движения в границах производства работ;</li> <li>- обеспечение сохранности коммуникаций и инженерных сетей, находящихся в зоне производства работ, в соответствии со статьей 714 Гражданского кодекса РФ;</li> <li>- обеспечение сохранности находящегося на объекте строительных материалов, оборудования и техники;</li> </ul> <p>Подрядчик обязан обеспечить соблюдение правил охраны труда и техники безопасности. Все выполняемые работы должны отвечать требованиям безопасности эксплуатации, оборудование должно быть надежно закреплено и безопасно при использовании. Обеспечение соответствия результатов работ требованиям качества, безопасности жизни и здоровья людей, а также иным требованиям сертификации, безопасности (санитарным нормам и правилам, государственным стандартам и т.п.), лицензирования, установленным действующим законодательством РФ. Все рабочие должны быть обеспечены спецодеждой (униформой). Работы должны производиться с привлечением квалифицированного персонала, аттестованного на безопасное производство работ и имеющего специализированную подготовку и необходимые допуски к работам, а также прошедшего инструктаж на рабочем месте. Обеспечить все необходимые согласования с заинтересованными организациями, имеющие коммуникации на территории и у которых ограничивается доступ (подъезд) к их недвижимости при проведении работ.</p> <p>По завершении работ Подрядчик обязан подготовить и передать всю исполнительную документацию, а также полученную в процессе закупок оборудования и материалов документацию (паспорта, инструкции, гарантийные талоны, сертификаты соответствия).</p>
<b>7. Порядок сдачи и приемки результатов работ, а также требования по передаче Заказчику технических и иных документов по завершению и сдаче работ:</b>	<p>Подрядчик обязан вызвать представителя Заказчика, а также представителей всех заинтересованных организаций, для принятия выполненных работ.</p> <p>Передача актов выполненных работ, включая исполнительные схемы производства работ, дефектные акты и иные документы, осуществляется не позднее 5 рабочих дней после окончания данных работ.</p> <p>Подрядчик обязан устранить все нарушения и замечания за счет собственных средств, в срок согласованный с Заказчиком.</p>

Составил:  
Инженер 1 категории отдела  
по развитию, благоустройству  
и эксплуатации парков и скверов

Согласовал:  
Заместитель начальника отдела  
по развитию, благоустройству  
и эксплуатации парков и скверов

Проверил:  
Начальник отдела  
по развитию, благоустройству  
и эксплуатации парков и скверов

**А.А. Михеев**

**Е.Е. Абдулкин**

**А.Г. Кононенко**



Приложение №1 к техническому заданию на выполнение работ по монтажу и пусконаладке автоматической системы, для организации индивидуальных парковочных мест рядом с административным зданием МАУК «МГПС».

### СПЕЦИФИКАЦИЯ

№ п/п	Наименование товара	Кол-во	Примечание
1.	UNIP Привод с монтажным основанием	3	-
2.	ARK1 Барьер малый	3	-
3.	ZL22 Блок управления	1	-
4.	LM22 Плата расширения	2	-
5.	Плата-радиоприемник Came AF43RU	1	-
6.	Антенна Came TOP-A433N	1	-
7.	Брелок - передатчик 2х канальный CAME TW2EE	6	-
8.	Труба ПНД гибкая гофрированная диаметр 20мм, легкая с протяжкой, цвет оранжевый код 71920 DKC	50 м.	Для прокладки в здании
9.	Металлорукав в ПВХ оболочке P3-ЦП-НГ-20 черный Промрукав	50 м.	Для прокладки от блока управления
10.	Гофрированная двустенная труба Промрукав ПНД гибкая тип 450 с/з красная д50	50 м.	Для прокладки металлорукава на улице
11.	Держатель труб с защелкой д.20мм Полистирол серый 02720 Промрукав	100	-
12.	Провод ВВГнг 3х2,5	100 м.	-
13.	Провод коаксиальный	60 м.	
14.	Коробка ответвительная алюминиевая окрашенная, IP66/IP67, RAL9006, 90x90x53мм	3	Для подключения барьеров на улице
15.	Распаячная коробка 100x100	1	Для подключения блоков управления
16.	Расходный материал для монтажа оборудования и прокладки кабеля	-	По факту
17.	Бетонная полусфера 500x250; цвет красный	5 шт	

Составил:

Инженер 1 категории отдела по развитию, благоустройству и эксплуатации парков и скверов

**А.А. Михеев**

Согласовал:

Заместитель начальника отдела по развитию, благоустройству и эксплуатации парков и скверов

**Е.Е. Абдулкин**

Проверил:

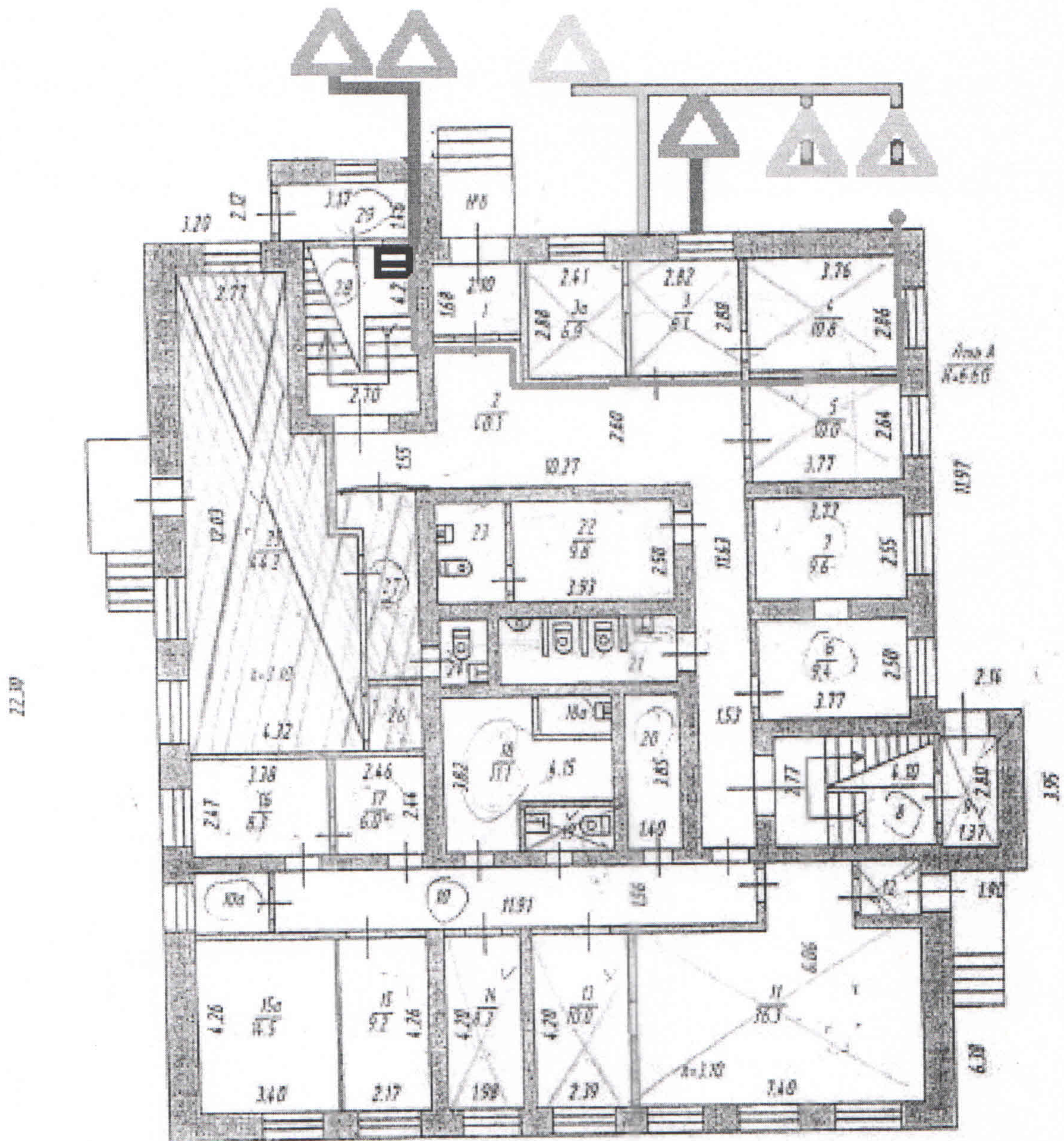
Начальник отдела по развитию, благоустройству и эксплуатации парков и скверов

**А.Г. Кононенко**



Схема прокладки кабеля и размещения оборудования

План 1 этажа



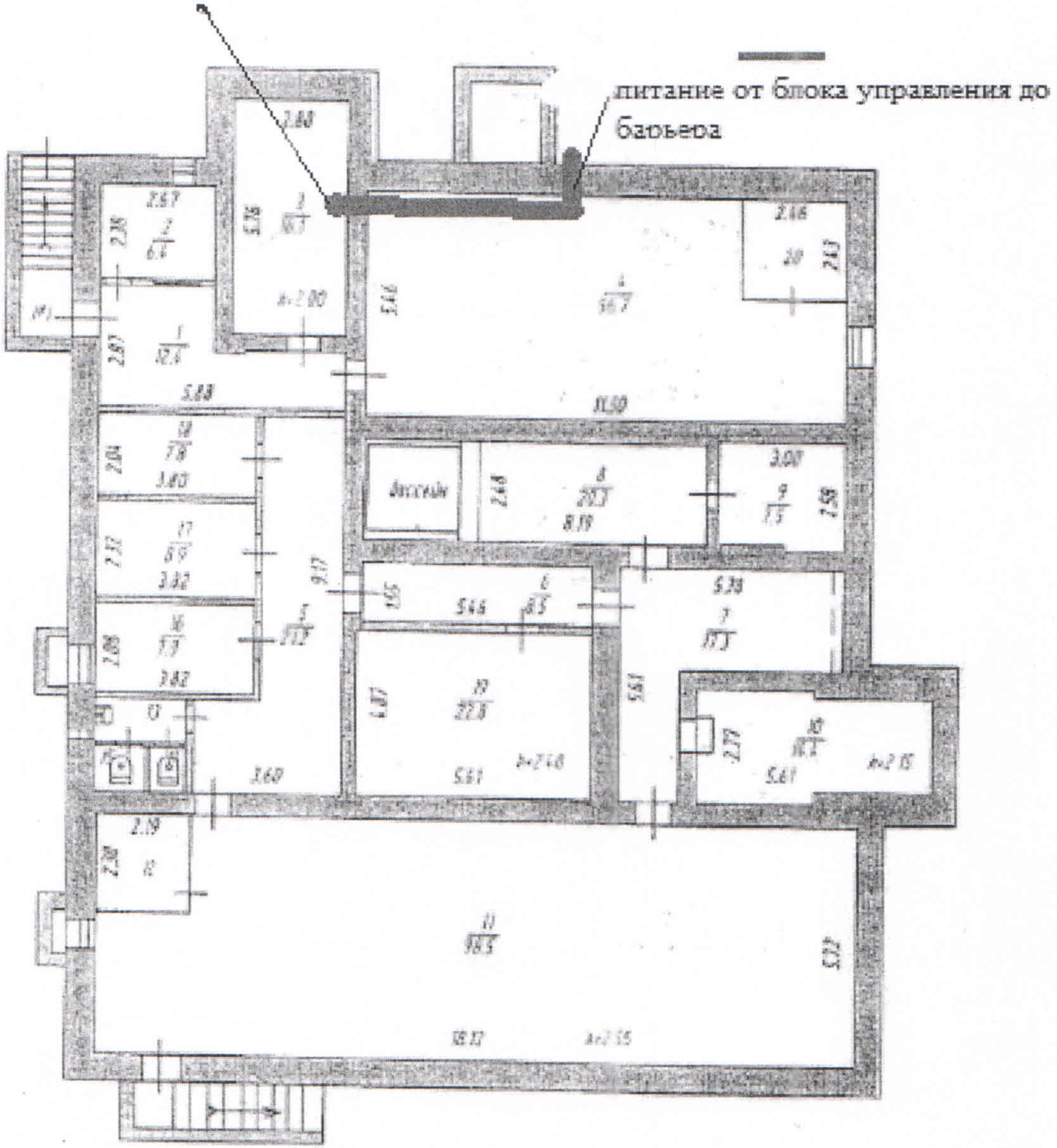
- Уличная антенна подключаемая через коаксиальный кабель
- новая линия ВВГнг
- устанавливаемый парковочный барьер
- Щит
- Провод ВВГнг
- Парковочный барьер



**ПОЭТАЖНЫЙ ПЛАН**  
 по адресу:  
 Гор. Мурманск  
 по улице Миронова дом № 8а

План подвала

подъем на 1 этаж





СОГЛАСОВАНО: Подрядчик:

УТВЕРЖДАЮ:

Заказчик:

И.о.директора МАУК "МГПС"

Е.А.Лазарев

" " 20\_\_ г.

" " 20\_\_ г.

**ЛОКАЛЬНАЯ СМЕТА №1**

Выполнение работ по монтажу и пусконаладочным работам автоматической системы, для организации индивидуальных парковочных мест рядом с административным зданием МАУК "МГПС"

Основание: Техническое задание

Сметная стоимость 225968 руб.

Средства на оплату труда 37974 руб.

Нормативная трудоемкость 83 чел. час.

Смета составлена в ценах 2 кв 2021 года

№ п/п	Шифр и номер позиции норматива	Наименование работ и затрат	Количество и единица измерения	Стоимость единицы, руб.		Общая стоимость, руб.			Затраты труда рабочих, не занятых обслуживанием машин, чел.-ч	
				всего	эксплуатации машин	всего	оплаты труда	эксплуатации машин	на единицу	всего
1	2	3	4	5	6	7	8	9	10	11

**Общестроительные работы**

1	ТЕР-27-03-008-04 п.586 МС 421/пр Козп=1.15; Кэм=1.25	Разборка покрытий и оснований асфальтобетонных ОЗП=2923,55*24,97 ЭМ=6336,62*8,18 Козп=24,97 Кэм=8,18 Кзпм=24,97 (ИНД 02-21) НР = 156%*0,9*0,85 (НР = 1336 руб.) СП = 95%*0,85*0,8 (СП = 730 руб.)	0,01	148743,14	64791,94	1487	839	648	206,77	2,07
			100м3 конструкций	83951,2	28384,96					
2	ТЕР-01-02-057-02 п.586 МС 421/пр Козп=1.15; Кэм=1.25	Разработка грунта вручную в траншеях глубиной до 2 м без креплений с откосами, группа грунтов 2 ОЗП=2351,58*24,97 Козп=24,97 (ИНД 02-21) НР = 88%*0,9*0,85 (НР = 326 руб.) СП = 45%*0,85*0,8 (СП = 151 руб.)	0,0072	67526,8		486	486		177,1	1,28
			100м3 грунта	67526,8						
3	ТЕР-06-01-001-01 п.586 МС 421/пр Козп=1.15; Кэм=1.25	Устройство бетонной подготовки ОЗП=2748,6*24,97 МЗ=93990,25*5,65 ЭМ=2268,8*10,5 Козп=24,97 Кэм=10,5 Кзпм=24,97 Кмат=5,65 (ИНД 02-21) НР = 116%*0,9*0,85 (НР = 58 руб.) СП = 65%*0,85*0,8 (СП = 29 руб.)	0,0007	639750,33	29778	448	55	21	207	0,14
			100м3 бетона, бутобетона	78927,42	14865,89					



1	2	3	4	5	6	7	8	9	10	11
4	ТЕР-06-01-015-07 п.586 МС 421/пр Козп=1.15; Кэм=1.25	Установка закладных деталей весом до 4 кг ОЗП=3832,96*24,97 МЗ=10975,21*8,39 ЭМ=48,26*13,7 Козп=24,97 Кэм=13,7 Кзпм=24,97 Кмат=8,39 (ИНД 02-21) НР = 116%*0,9*0,85 (НР = 589 руб.) СП = 65%*0,85*0,8 (СП = 291 руб.)	0,006 т	202973,82 110065,36	826,45 123,91	1218	661	5 1	248,19	1,49
5	ТЕРм-08-02-142-01	Устройство постели при одном кабеле в траншее ОЗП=99,8*24,97 МЗ=2*24,92 ЭМ=403,92*18,19 Козп=24,97 Кэм=18,19 Кзпм=24,97 Кмат=24,92 (ИНД 02-21) НР = 105%*0,85 (НР = 199 руб.) СП = 65%*0,8 (СП = 116 руб.)	0,09 100м кабеля	9889,15 2492,01	7347,3	890	224	662	5,3	0,48
6	408-0122 ССЦ 02-21	Песок природный для строительных работ средний	0,18 м3	1017,84		183				
7	ТЕР-01-02-061-02 п.586 МС 421/пр Козп=1.15; Кэм=1.25	Засыпка вручную траншей, пазух котлованов и ям, группа грунтов 2 ОЗП=1426,9*24,97 Козп=24,97 (ИНД 02-21) НР = 88%*0,9*0,85 (НР = 123 руб.) СП = 45%*0,85*0,8 (СП = 57 руб.)	0,0045 100м3 грунта	40974,15 40974,15		184	184		111,78	0,5
8	ТЕРр-57-10-003	(Прим) Заделка выбоин в полах цементных площадью до 1,0 м2 ОЗП=2073,4*24,97 МЗ=1885,86*6,57 ЭМ=188,29*7,99 Козп=24,97 Кэм=7,99 Кзпм=24,97 Кмат=6,57 (ИНД 02-21) НР = 88%*0,85 (НР = 1180 руб.) СП = 68%*0,8 (СП = 849 руб.)	0,03 100мест	65667,34 51772,8	1504,44 678,93	1970	1553	45 20	124,23	3,73
9	ССЦ01-509-9900	Строительный мусор	0,0444 т							
10	ТЕР-27-06-026-01 п.586 МС 421/пр Козп=1.15; Кэм=1.25	Розлив вяжущих материалов МЗ=2607,92*8,74 ЭМ=55,84*11,43 ЗПМ=13,97*24,97 Кэм=11,43 Кзпм=24,97 Кмат=8,74 (ИНД 02-21) НР = 156%*0,9*0,85 (НР = 2 руб.) СП = 95%*0,85*0,8 (СП = 1 руб.)	0,004 т	23591,03	797,81 436,04	94		3 2		
<b>Итого: Общестроительные работы</b>						<b>6960</b>	<b>4002</b>	<b>1384</b>		<b>9,68</b>
								<b>317</b>		

	Прямые затраты			6960	
	Накладные расходы			3813	



1	2	3	4	5	6	7	8	9	10	11
		Сметная прибыль				2224				
		Всего по разделу				12997				
		Нормативная трудоемкость				10,32				
		Сметная заработная плата				4319				
		Строительные работы				11792				
		Монтажные работы				1205				

**Электромонтажные работы**

11	ТЕР-09-08-001-03 МДС 81-36.2004 п3.3.1Д Козп=0,7 Кэм=0,7 Кмат=0	Демонтаж металлических парковочных барьеров (Прим.) ОЗП=514,63*24,97 ЭМ=1225,02*14,85 Козп=24,97 Кэм=14,85 Кзпм=24,97 (ИНД 02-21) НР = 99%*0,9*0,85 (НР = 548 руб.) СП = 85%*0,85*0,8 (СП = 418 руб.)	0,03 100столбов	31041,95 12850,39	18191,56 11159,47	931	386	545 335	30,84	0,93
12	ТЕР-34-02-003-01 п.586 МС 421/пр Козп=1.15; Кэм=1.25	Устройство трубопроводов из полиэтиленовых труб до 2 отверстий ОЗП=2201,15*24,97 МЗ=52210,31*2,08 Козп=24,97 Кмат=2,08 (ИНД 02- 21) НР = 110%*0,9*0,85 (НР = 5310 руб.) СП = 65%*0,85*0,8 (СП = 2781 руб.)	0,1 канало/кило метр трубопро	171804,56 63207,12		17180	6321		152,95	15,3
13	507-0546 ССЦ 02-21	Трубы полиэтиленовые низкого давления (ПНД) с наружным диаметром 110 мм	-100 м	107,95		-10795				
14	Прайс	Гофрированная двустенная труба Промрукав ПНД гибкая тип 450 с/з красная д.50 Кпз=1/1,2 (Снятие НДС)	50 М	83,33		4167				
15	Прайс	Металлорукав в ПВХ оболочке РЗ-ЦП-НГ-20 Кпз=1/1,2 (Снятие НДС)	50 М	104		5200				
16	ТЕРм-08-02-412- 04	Затягивание провода в проложенные трубы и металлические рукава первого одножильного или многожильного в общей оплетке, суммарное сечение до 35 мм <sup>2</sup> ОЗП=164,86*24,97 МЗ=88,39*4,37 ЭМ=17,02*12,83 Козп=24,97 Кэм=12,83 Кзпм=24,97 Кмат=4,37 (ИНД 02- 21) НР = 105%*0,85 (НР = 5919 руб.) СП = 65%*0,8 (СП = 3459 руб.) Объем: 100 + 60	1,6 100м	4721,18 4116,55	218,37 39,7	7554	6587	349 64	8,96	14,34



1	2	3	4	5	6	7	8	9	10	11
17	ТЕРм-08-02-148-01	Кабель до 35 кВ в проложенных трубах, блоках и коробах, масса 1 м кабеля до 1 кг ОЗП=186,79*24,97 МЗ=58,85*4,15 ЭМ=77,8*11,52 Козп=24,97 Кэм=11,52 Кзпм=24,97 Кмат=4,15 (ИНД 02-21) НР = 105%*0,85 (НР = 6829 руб.) СП = 65%*0,8 (СП = 3990 руб.) Объем: 100 + 60	1,6	5804,64	896,26	9287	7462	1434	9,92	15,87
			100м кабеля	4664,15	132,09			211		
18	501-8483 ССЦ 02-21	Кабель силовой с медными жилами с поливинилхлоридной изоляцией и оболочкой, не распространяющий горение, с низким дымо- и газовыделением марки ВВГнг-LS, с числом жил - 3 и сечением 2,5 мм2 Объем: 100 * 1.02	0,102	64070,11		6535				
			1000м							
19	Прайс	Каб. коаксиал. RG6 CCS 750м FPE PVC бел. (100) Кпз=1/1,2 (Снятие НДС) Объем: 60 * 1.02	61,2	17,33		1061				
			М							
20	ТЕР-09-08-001-03 п.586 МС 421/пр Козп=1.15; Кэм=1.25	Установка металлических парковочных барьеров (Прим.) ОЗП=735,19*24,97 ЭМ=1750,03*14,85 Козп=24,97 Кэм=14,85 Кзпм=24,97 (ИНД 02-21) НР = 99%*0,9*0,85 (НР = 936 руб.) СП = 85%*0,85*0,8 (СП = 714 руб.)	0,03	53596,28	32484,93	1608	633	975	50,66	1,52
			100столбов	21111,35	19927,62			598		
21	Прайс	001UNIP, UNIP - Привод 24 В с монтажным основанием Кпз=1/1,2 (Снятие НДС)	3	10916,67		32750				
			ШТ							
22	Прайс	001ARK, Модуль парковочный (малый) цвет желтый, без привода Кпз=1/1,2 (Снятие НДС)	3	6916,67		20750				
			ШТ							
23	Прайс	801XC-0110, LM22N - Плата расширения для подключения дополнительного привода Кпз=1/1,2 (Снятие НДС)	2	2500		5000				
			ШТ							
24	ТЕР-46-03-009-03	Пробивка в кирпичных стенах отверстий круглых диаметром до 25 мм при толщине стен до 25 см ОЗП=822,49*24,97 ЭМ=2188,03*8,27 Козп=24,97 Кэм=8,27 Кзпм=24,97 (ИНД 02-21) НР = 121%*0,9*0,85 (НР = 774 руб.) СП = 70%*0,85*0,8 (СП = 399 руб.)	0,03	38632,59	18095,01	1159	616	543	45,77	1,37
			100шт	20537,58	7191,61			216		



1	2	3	4	5	6	7	8	9	10	11
25	ТЕРМ-08-02-409-01	Труба виниловая по установленным конструкциям, по стенам и колоннам с креплением скобами, диаметр до 25 мм ОЗП=350,34*24,97 МЗ=27,25*10,67 ЭМ=59,08*9,97 Козп=24,97 Кэм=9,97 Кзпм=24,97 Кмат=10,67 (ИНД 02-21) НР = 105%*0,85 (НР = 3920 руб.) СП = 65%*0,8 (СП = 2290 руб.)	0,5	9627,78	589,03	4814	4374	295	19,04	9,52
			100м	8747,99	59,43			30		
26	103-2471 ССЦ 02-21	Трубы гладкие одностенные легкие из ПНД, диаметром 20 мм	5	252,66		1263				
			10м							
27	ТЕРМ-10-08-019-01	Коробка ответвительная на стене ОЗП=9,56*24,97 МЗ=0,57*17,37 Козп=24,97 Кмат=17,37 (ИНД 02-21) НР = 88%*0,85 (НР = 716 руб.) СП = 60%*0,8 (СП = 458 руб.)	4	248,61		994	954		0,5	2
			шт	238,71						
28	Прайс	Коробка ответвительная алюминиевая окрашенная, IP66/IP67, RAL9006, 90x90x53мм Кпз=1/1,2 (Снятие НДС)	3	1310,83		3932				
			шт							
29	Прайс	Коробка распаячная наружная 100*100*50 Кпз=1/1,2 (Снятие НДС)	1	238,33		238				
			шт							
30	ТЕРМ-08-03-575-01	Прибор или аппарат (Прим) ОЗП=21,73*24,97 МЗ=0,87*15,49 Козп=24,97 Кмат=15,49 (ИНД 02-21) НР = 105%*0,85 (НР = 483 руб.) СП = 65%*0,8 (СП = 282 руб.)	1	556,08		556	543		1,12	1,12
			шт	542,6						
31	Прайс	001ТОР - А433Н, Антенна Частота 433,92 МГц Кпз=1/1,2 (Снятие НДС)	1	1158,33		1158				
			шт							
32	ТЕРМ-08-03-575-01	Прибор или аппарат (Прим) ОЗП=21,73*24,97 МЗ=0,87*15,49 Козп=24,97 Кмат=15,49 (ИНД 02-21) НР = 105%*0,85 (НР = 483 руб.) СП = 65%*0,8 (СП = 282 руб.)	1	556,08		556	543		1,12	1,12
			шт	542,6						
33	Прайс	001АF43RU, Радиоприемник встраиваемый для 001ТОР-432ЕЕ, 001ТОР - 434ЕЕ, 001ТАМ - 432СА Кпз=1/1,2 (Снятие НДС)	1	1733,33		1733				
			шт							



1	2	3	4	5	6	7	8	9	10	11
34	ТЕРМ-08-03-572-01	Блок управления (Прим) ОЗП=45,01*24,97 МЗ=243,58*6,67 ЭМ=48,45*11,72 Козп=24,97 Кэм=11,72 Кэпм=24,97 Кмат=6,67 (ИНД 02-21) НР = 105%*0,85 (НР = 1082 руб.) СП = 65%*0,8 (СП = 632 руб.)	1	3316,41	567,83	3316	1124	568	2,32	2,32
			шт	1123,9	92,39			92		
35	Прайс	002ZL22, ZL22 Блок управления Клз=1/1,2 (Снятие НДС)	1	8225		8225				
			шт							
36	Прайс	001TW2EE Брелок-передатчик 2-х канальный Клз=1/1,2 (Снятие НДС)	6	1566,67		9400				
			шт							
37	ТЕР-27-06-038-01 п.586 МС 421/пр Козп=1.15; Кэм=1.25	Установка защитных ограждений тротуаров бетонных полусфер ОЗП=8,06*24,97 МЗ=241,52*6,72 ЭМ=5,22*12,02 Козп=24,97 Кэм=12,02 Кэпм=24,97 Кмат=6,72 (ИНД 02-21) НР = 156%*0,9*0,85 (НР = 1529 руб.) СП = 95%*0,85*0,8 (СП = 835 руб.)	5	1932,89	78,43	9664	1157	392	0,57	2,88
			полусфера	231,45	25,59			128		
38	ТЕРМ-10-05-020-01	Настройка приемо-передающего оборудования базовой станции ОЗП=51,3*24,97 МЗ=1,03*24,83 Козп=24,97 Кмат=24,83 (ИНД 02-21) НР = 101%*0,85 (НР = 1102 руб.) СП = 65%*0,8 (СП = 666 руб.)	1	1306,53		1307	1281		1,86	1,86
			станция	1280,96						
<b>Итого: Электромонтажные работы</b>						<b>149543</b>	<b>31981</b>	<b>5101</b>		<b>70,14</b>
								<b>1674</b>		

	Прямые затраты			149543	
	Накладные расходы			29631	
	Сметная прибыль			17206	
	Всего по разделу			196380	
	Нормативная трудоемкость			73,08	
	Сметная заработная плата			33655	
	Строительные работы			128868	
	Монтажные работы			67512	

**Итого по смете:** 156503 35983 6485 79,82  
1991

	Прямые затраты			156503	
	Материальные затраты			114035	
	Материалы учтенные расценками			23235	



1	2	3	4	5	6	7	8	9	10	11
		Материалы не учтенные расценками				90800				
		Основная зарплата				35983				
		Эксплуатация машин				6485				
		в тч ЗП машинистов				1991				
		Затраты на эксплуатацию машин				4494				
		Накладные расходы				33444				
		Накладные расходы К=0,94		0,94		31437				
		Сметная прибыль				19430				
		Сметная прибыль К=0,9		0,9		17487				
		Итого СМР в текущих ценах (без оборудования)				205427				
		Итого				205427				
		НДС НА МАТЕРИАЛЫ		20 %		22807				
		ИТОГО				228234				
		НДС НА ЭМ		20 %		899				
		НДС НА МАТЕРИАЛЫ В СОСТАВЕ НР (НР*0,182*0,2=0,0364)		0,0364		1144				
		НДС НА МАТЕРИАЛЫ В СОСТАВЕ СП(СП*0,15*0,2=0,03)		0,03		525				
		ИТОГО				230802				
		Итого с затратами на уплату НДС при УСН				230802				
		ИТОГО с понижающим коэффициентом		0,9790556 5		225968				

Составил:

Иван /Завьялова/

Проверил:

\_\_\_\_\_