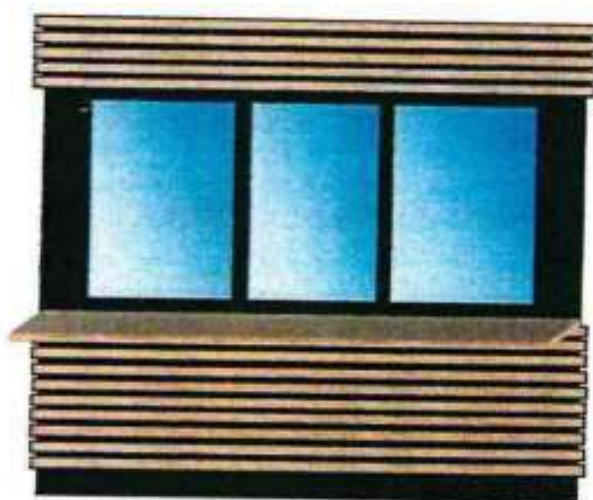


Паспорт
Торговый павильон
№ 519



г. Москва, 2019



КОПИЯ В:
подпись



1. Общие сведения

Данный нестационарный торговый объект (далее павильон) представляет собой легковозводимое строение, предназначенное для организации розничной торговли, общественного питания или сферы услуг. Все материалы и комплектующие, используемые при строительстве павильона имеют сертификаты соответствия экологическим, санитарно-гигиеническим и противопожарным нормам, действующим на территории Российской Федерации.

2. Технические характеристики и данные

- Этажность - 1 этаж
- Площадь павильона - 7,2 м²
- Длина - 3000 мм
- Ширина - 2400 мм
- Высота - 2800 мм



Материалы используемые при строительстве и сборке павильона *(без учёта дополнительного оборудования, навесного оборудования, технического-электронного оснащения и прочих декоративных элементов):*

Каркас

Каркас металлический сварной изготавливаемый из набора профильных труб различного сечения (80x80x3, 80x40x2, 60x60x2, 60x40x2) - на усмотрение производителя.

Кровля

Кровля односкатная, изготавливается из трёхслойной сэндвич-панели, с обкладками из оцинкованной стали (0,55 мм);

Утеплитель пенополистирол ППС 80 мм;

Пол

Трёхслойная сэндвич-панель с обкладками из оцинкованной стали (0,55 мм), с полимерным покрытием;

Утеплитель - Пенополистирол ППС 80 мм;

Покрытие пола - линолеум (полукоммерческий, износостойкий) по фанере 1500x1500x10 мм.,

пластиковый плинтус по периметру.

Стены

Гладкая трёхслойная сэндвич-панель с обкладками из оцинкованной стали (0,55 мм), с полимерным покрытием;

Утеплитель - Пенополистирол ППС 80 мм;

Цвет стен внутренний по умолчанию 1015, наружный 9005.

Остекление

Оконные рамы из ПВХ профиля, система KBE Engine 58 3K. Заполнение - 4x16x4; стеклопакеты однокамерные 24 мм., с окном выдачи.

Дверь (входная группа)

Металлическая, одностворчатая, утеплённая, с замком и глазком;

RAL 9005, размер 900x2050мм (2 мм. толщина наружного листа).

Тепло-шумоизоляция

Сэндвич-панель используемая для устройства пола, стен и кровли обладает высокими свойствами теплоизоляции (показатели теплопроводности от 0.022 Вт/Мк) и высокими свойствами шумоизоляции.

Дополнительное оборудование, навесное оборудование, декоративные элементы:

- Рекламный фриз с 3-х сторон киоска высотой до 40 см;
- Облицовка деревянными элементами в приближённый цвет RAL 1015;
- Ламинация/покраска оконного профиля, в цвет RAL 9005.

Расчетный срок службы павильона: не менее 10 лет

**Во всех сэндвич-панелях используемых при строительстве павильона в качестве наполнителя (утеплителя) выступает пенополистирол толщиной 80мм.*



КОПИЯ ВЕР.

ПОДПИСЬ

3. Эксплуатация павильона и дополнительного оборудования

3.1. Обслуживание павильона, необходимое для штатной эксплуатации:

- уборка внутри павильона;
- уборка снега с крыши павильона, в зимнее время

3.2. Подключение павильона к источнику электроснабжения 220/380В должен производить уполномоченный и квалифицированный персонал, имеющий соответствующую группу по электробезопасности. Подключение павильона производится к заранее оборудованному контуру заземления.

3.3. Для безопасной эксплуатации электрооборудования павильона следует проводить электрические измерения и испытания с периодичностью утверждённой в ПУЭ.

4. Гарантия

4.1. Гарантия на павильон составляет 12 (двенадцать) месяцев. Начало гарантии начинается с момента подписания акта выполненных работ.

4.2. Гарантия не распространяется на следующие составляющие павильона: рольставни, железные двери и их составляющие, в том числе дверные замки.

4.3. Гарантия прекращает своё действие после:

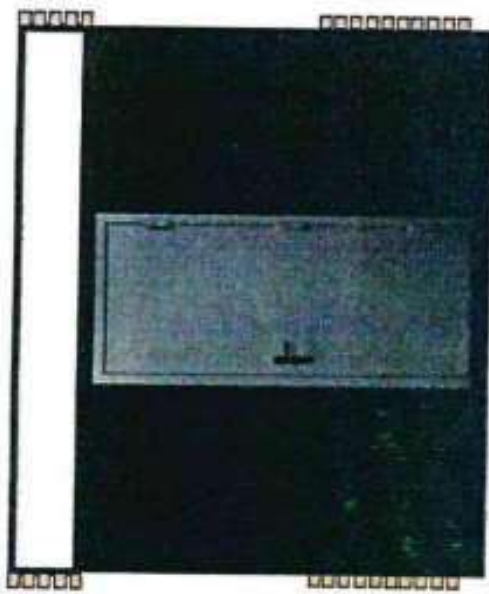
- самопроизвольных монтажных работ, приводящих к нарушению целостности кровли, стен и других основных узлов павильона
- самопроизвольных сборно-разборных работ в отношении павильона, без непосредственного участия специалистов компании-производителя.
- имеются повреждения, возникшие вследствие физических воздействий Заказчиком или третьих лиц, неправильной эксплуатации, небрежности, ненадлежащего содержания и хранения павильона.



КОПИЯ ВЕРНА
подпись

A handwritten signature in blue ink, consisting of several loops and a long horizontal stroke at the end.

5. Визуализация. Цветовое решение.



КОПИЯ ВЕРНА
ПОДПИСЬ



*Внешний вид и конструкция павильона могут незначительно отличаться от изображения.

Торговый ПАВИЛЬОН

Сборка

1:200

№

Въезд

Проезд

Содержание

1. Общие сведения
2. Технические характеристики и данные
3. Эксплуатация павильона и дополнительного оборудования
4. Гарантия
5. Визуализация. Цветовое решение.



КОПИЯ ВЕРНА
ПОДПИСЬ